

Hvorfor er brakvandet så vigtigt?



Hvad er problemet?

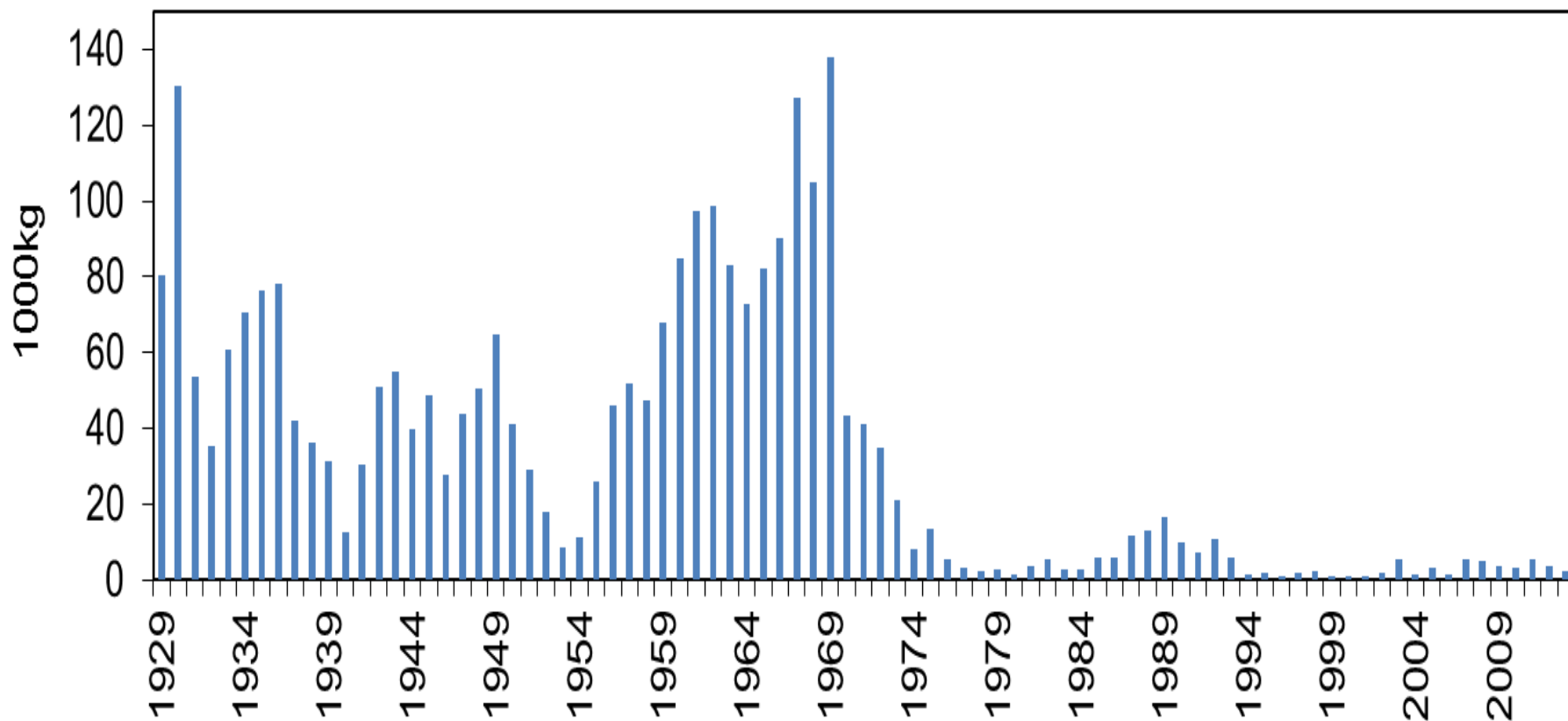
- ✎ Bestandene kan blive slået ud i situationer med stor indtrængen af saltvand
- ✎ De er udsatte for overfiskeri af garn og ruseredskaber
- ✎ Anden predation eller (føde)konkurrence
- ✎ Mangel på egnede gyde / opvækstvande eller tilgængeligheden (spærringer) hertil kan begrænse eller ligefrem lokalt udrydde bestandene



Brakvandsgedder

(DTU-Aqua, Lene Jacobsen)

Gedde fangster i brakvand (landingsstatistik) - Østersøområdet

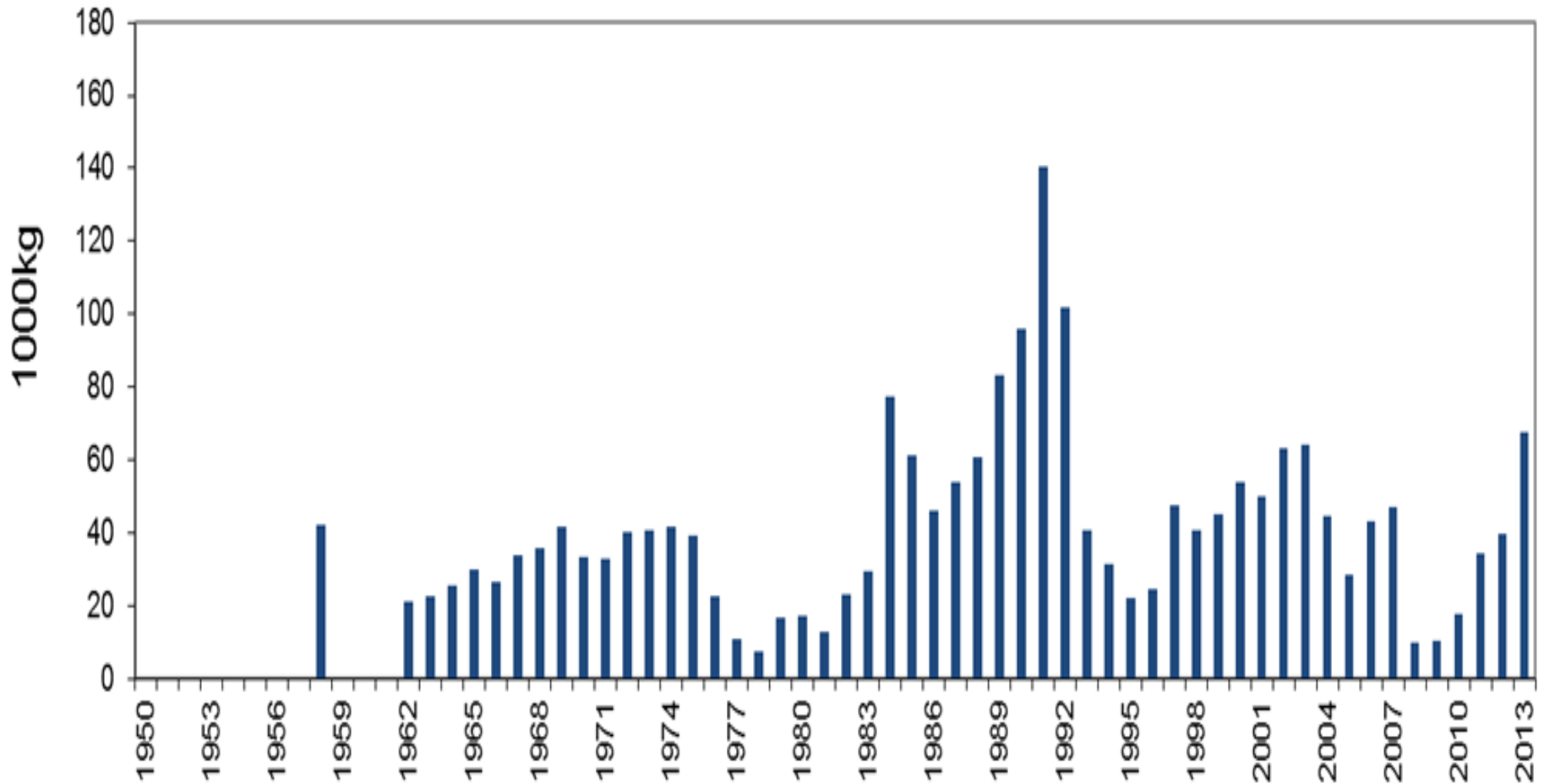


Brakvandsaborrer

(DTU-Aqua, Lene Jacobsen)



Aborre fangster (landingsstatistik) i Østersø-området



En rejsearrangørs perspektiv



DSF's visioner for brakvandet



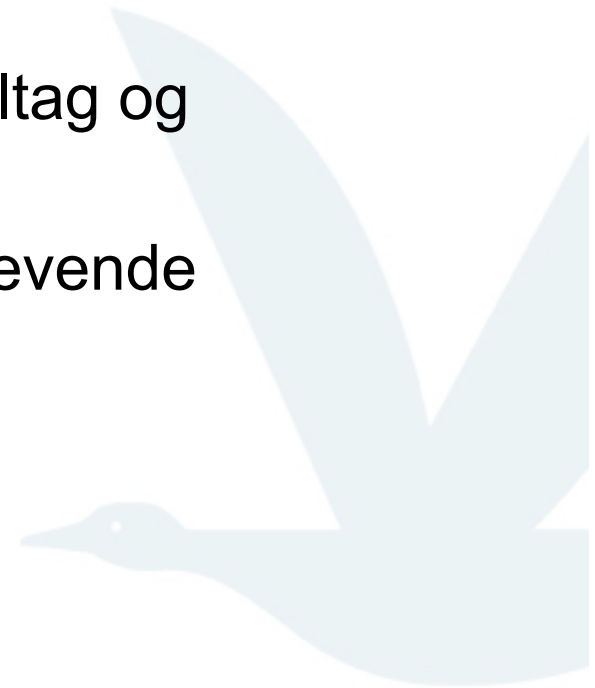
Fishing Zealands strategi for brakvandet

Formål:

Informere - og formidle om muligheder, tiltag og problemstillinger

Forbedre naturgrundlaget for brakvandslevende gedder, aborrer m.fl.

Sikre en bæredygtig forvaltning af fiskebestandene



Fishing Zealands strategi for brakvandet

Metode:

Samarbejde

Samarbejde

Samarbejde

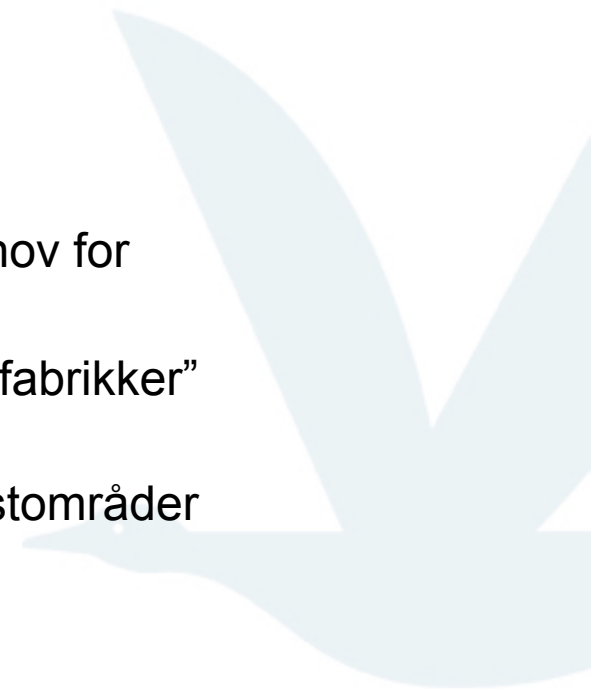


Informere og formidle om brakvandsfiskeriets potentiale, muligheder, tiltag og problemstillinger.

- ✎ Fortælle historien om tidligere tiders brakvandsfiskeri og dermed om de potentielle muligheder, der som minimum ligger for at udvikle og forbedre lystfiskeriet.
- ✎ Sætte fokus på værdien af brakvandsfiskene når de fanges af lystfiskere.
- ✎ Formidle de tiltag Fishing Zealands medlemmer gør for at udvikle og forbedre naturgrundlag og bæredygtig udnyttelse af fiskebestandene
- ✎ Arbejde sammen med lokalt erhverv og turistråd for at promovere det unikke fiskeri og skabe lokal omsætning og vækst.

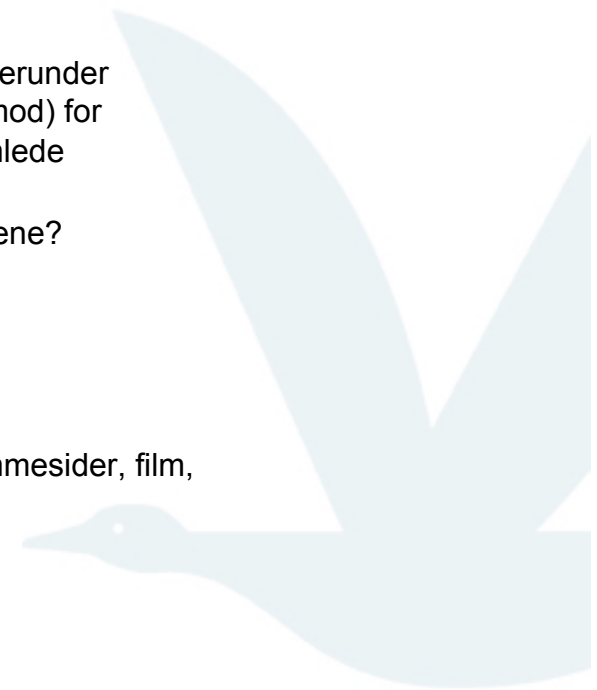
Arbejde for gyde/opvækst områder for brakvandsbestandene af gedder og aborrer.

- ✚ Beskyttelse og forbedring af eksisterende gyde/opvækstområder
- ✚ Kortlægge eksisterende og potentielle nye gyde/opvækstområder
- ✚ Kortlægge områder med manglende og dermed behov for ny/flere gyde - /opvækstområder.
- ✚ Fysisk etablering af gyde/opvækstområder ("geddefabrikker" og "aborregydesøer" / naturgenopretning)
- ✚ Sikre adgangen for fiskene til egnede gyde/opvækstområder herunder eliminering af spærringer



Arbejde for en bæredygtig forvaltning af fiskebestandene.

- ▼ Viden til brug for forvaltningen:
- ▼ Der søges etableret lokal historisk viden om brakvandsfiskeriet.
- ▼ Der søges etableret aktuel og opdateret viden om bestandsstørrelserne af brakvandsgedde og - aborre
- ▼ Analyse: Hvilken rolle spiller lystfiskeriet, erhvervsfiskeriet og fritidsfiskeriet herunder fangst metoder og strategier (eks. hvilke størrelses grupper rettes fangsten mod) for bestandene? Hvordan kan / skal der evt. ske justeringer til gavn for den samlede benyttelse (fiskeri)? Hvad giver den største merværdi for lokalsamfundene?
- ▼ Analyse: Er den nuværende beskyttelse tilstrækkelig til at sikre fiskebestandene?
- ▼ Analyse: Er levesteder og fødegrundlaget til stede? Kan det evt. forbedres?
- ▼
- ▼ Forvaltningsmæssige tiltag:
- ▼ Dosering af lokale arrangementer i forhold til de aktuelle bestande.
- ▼ Information om fredningsbælter, mindstemål, etisk kodeks m.v. (Havne, hjemmesider, film, skilte, foldere o.l.)
- ▼ Kontakt til og samspil med andre aktører med indflydelse på forvaltningen af brakvandsbestandene.



Vordingborg Kommunes indsats

↘ To typer af indsats

- ↘ Skabe og indsamler viden som grundlag for forvaltning!
- ↘ Fysiske forbedringer i relation til fiskene



Vores og brakvandsfiskenes største udfordringer... mangel på viden!!

1. Brakvandsgeddernes udbredelsesområde
 - a. Tidligere, dvs. for 40 år siden
 - b. I dag
 - c. Hvad er de begrænsende faktorer (hvad tror I?)
2. Salinitet:
 - a. Udbredelsesområde?
 - b. Gyde/Yngleområder?
 - c. Årstidsvariation?
 - d. Saltrefugier?
 - e. Temperatur ?
 - f. Størrelse?
 - g. Saltslåning?
 - h. Genetisk tilpasning?
3. Gydeområder i ferskvand
 - a. Ferskvand?
 - b. Problemer i ferskvand?
 - c. Etablering af gydeområder i ferskvand?
 - d. Ferske vådområder?
 - e. Vandløbenes betydning, vedligeholdelse?
4. Gydeområder i brakvand
 - a. Brakvand, kun fjorde?
 - b. Hvor salt?
 - c. Vegetationens betydning for overlevelse?
 - d. Ålegræs er der sammenhæng?
 - e. Blæretang, etablering v. udlægning af sten?
5. Andre faktorer
 - a. Prædation, gedder, aborrer, sortmundet Kutling, Hundestejler?
 - b. Nåleis?
 - c. Sand og mudder i gællerne??
 - d. Fisketryk garn?
 - e. Fisketryk lystfiskeri?
 - f. Fredning?
 - g. Fangst vindue?
6. Hvad kan lystfiskere selv gøre
 - a. Skånsom håndtering og genudsætning
 - b. Politikere, forretningsfolk og andre fiskere
 - c. Støt Danmarks Sportsfiskerforbund, det er dem som rykker på højt plan
 - d. Hold kontakt til kommunernes vandfolk
 - e. Videre giv viden om bestandenes tilstand og jagttagelser mv.



➤ Svenske undersøgelser af brakvandsgedder

- Stor grad af homing
- 45 % af brakvandsgedder havde oprindelse i ferskvand
- Størst succes i lavvandede områder 20-50 cm
- Gerne græssede områder
- Hvis permanent vandspejl, så gerne meget dybere, så der kommer undervandsvegetation

Våtmarker som rekryteringsområden för gädda i Östersjön

erfarenhet och rekommendationer från ett forskningsprojekt



LARS LJUNGGREN
JENS OLSSON
Fiskeriverket

JONAS NILSSON
PATRIK STENROTH
PER LARSSON
OLOF ENGSTEDT
Linnéuniversitetet

TOBIAS BORGER
Länsstyrelsen i Kalmar län
OLOF SANDSTRÖM
Skutab



November 2014

KORTLÆGNING AF
GYDE/OPVÆKSTOMRÅDER FOR
BRAKVANDSGEDDER OG ABORRER -
OPLÆG OG TILBUD

Skaber og indsamler vidensgrundlag for forvaltning

Samarbejder med DTU- Aqua



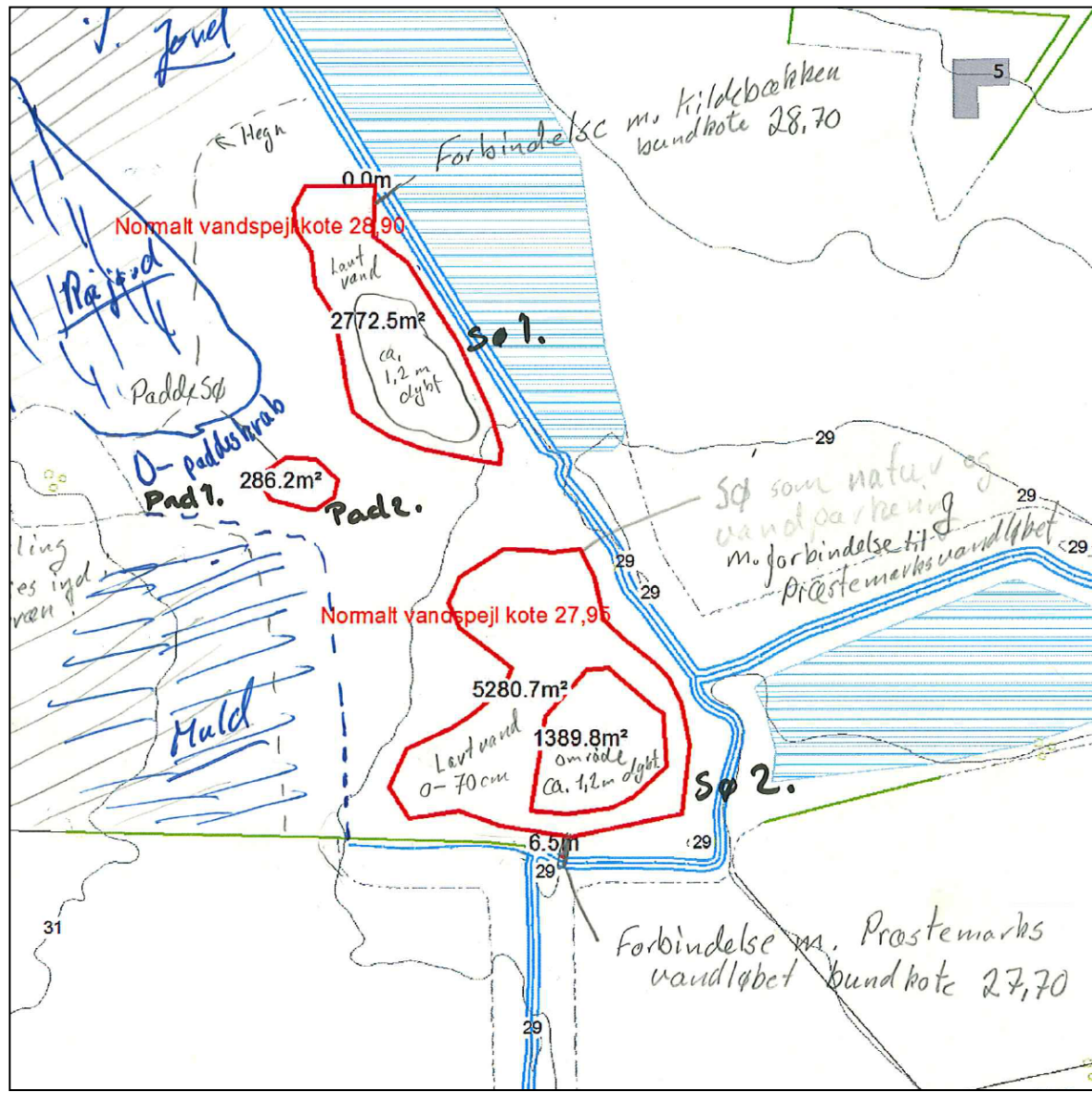
Sikre adgang til vandløbene: Ud med tophængte sluser



Ind med sidehængte sluser



Etablering af overvintrings- og gydesøer



Skånsom vandløbsvedligeholdelse



Opsamling/Diskussion

