



Von DR. SVEN HILLE

Mit dem Einzug des Winters konzentriert sich die Angelei mehr und mehr auf den Lachs. Aus ganz Dänemark reisen die Angler mit ihrem Trailerbooten an. Durch die weiten Anfahrtswege zu den Lachsangelgebieten gibt es viele Windausfalltage. Bereits ab Windstärke 4 bleiben die meisten Boote im Hafen. Im Windschutz der Insel gibt es jedoch Top-Bedingungen zum Meerforellentrolling. Als Beifang werden Sie dabei regelmäßig schöne Dorsche fangen. Wählen Sie Ihre Köder eine Nummer kleiner, als Sie es vom Lachstrolling her gewöhnt sind. Obwohl es in Dänemark keine Vorschrift für die Entnahmemenge von Lachs und Meerforelle gibt, bitte ich Sie um eine freiwillige Selbstbeschränkung. Auch kann es an Wochenenden etwas eng auf dem Wasser werden, besonders nach einer windreichen Periode mit vielen Ausfalltagen. Gegenseitige Rücksichtnahme hilft dabei, Stress auf dem Wasser zu vermeiden. Falls die Stege-Bucht noch eisfrei ist, haben Sie hier die Chance auf einen richtig großen Hecht. Am Rande der tiefen Rinnen liegen diese jetzt auf der Lauer nach besonders großen Futterhappen. Mit XXL-Gummiködern können Sie die großen Brackwasserhechte zu einem kurzen Landgang „überreden“. Die Aktivitätsphasen sind in dieser Jahreszeit sehr

# KALTE ZEITEN...

Im zweiten Teil übers Bootsangeln auf der dänischen Insel Møn beschreibt unser Autor Sven Hille die Fischerei im Winter und Frühjahr.



# ...HEISSE SAISON

So groß wie der Lachs ist die Freude beim Fänger!

FOTO: HELGE TESGAARD

»Eine besonders spannende Methode ist das Spinnangeln vom treibenden Boot.«

Heimfahrt nach einem langen Tag auf See bei einem fantastischen Sonnenuntergang.



Ein schöner Brackwasserhecht, gefangen auf einen Spinner.



FOTO: GORDON P. HENRIKSEN

kurz, daher dürfen Sie nicht mit Beißorgien rechnen, aber jederzeit mit dem Hecht Ihres Lebens.

### Møn im Frühjahr

Wenn Sie um die Osterferien herum Klintholm Havn einen Besuch abstatten und die vielen abgestellten Bootstrailer sehen, erkennen Sie unschwer, dass jetzt Hochsaison für das Lachstrolling ist. Bis zu 200 Boote starten zu dieser Zeit in Richtung Osten zur 40-Meter-Linie, den Lachsen entgegen. Zwei moderne Sliprampen ermöglichen das parallele zu Wasser lassen von drei Booten, was die Wartezeiten in Grenzen hält. Auch stehen ausreichend Parkmöglichkeiten für Zugfahrzeuge und Trailer zur Verfügung. Doch vergessen Sie bitte nicht die ausgezeichneten Bedingungen zum Fang von feisten Meerforellen im küstennahen Bereich, auch wenn der Lachs lockt. Es sind die gleichen Plätze wie im Winter erfolgversprechend. Jedoch können Sie einen Tick flacher angeln, gerne auf ein bis drei Meter Wassertiefe. Eine besonders spannende Angelmethode im Flachwasser ist das Wurfangeln

vom treibenden oder verankerten Boot vor den Kreidefelsen im Flachwasser. Navigieren Sie jedoch äußerst behutsam im flachen Wasser, da viele große Findlinge bis knapp unter die Wasseroberfläche reichen. Und bitte nehmen Sie auch Rücksicht auf die Watangler, deren Aktionsradius deutlich kleiner ausfällt. Als Köder können Sie Küstenbinker und Wobbler erfolgreich einsetzen. Ab Ende April ziehen große Mengen stattlicher Hornfische an der Insel vorbei. Gerade auch für Angelfänger und Fans der Schnabeltiere sind diese eine lohnende Beute an der leichten Spinnrute. Auch Dorsche ziehen nach der Laichzeit wieder in flacheres Wasser, sodass sie immer mit einem Trio aus Meerforelle, Hornfisch und Dorsch rechnen können. Auch die Brackwasserhechte der Stege Bucht stehen jetzt im Flachen und können gut mit Oberflächenködern beangelt werden. Sie sollten immer eine leichte Spinnkombo mit an Bord haben, um mit kleineren Gummiködern, Wobblern oder Spinnern den zahlreichen Barschen nachstellen zu können.

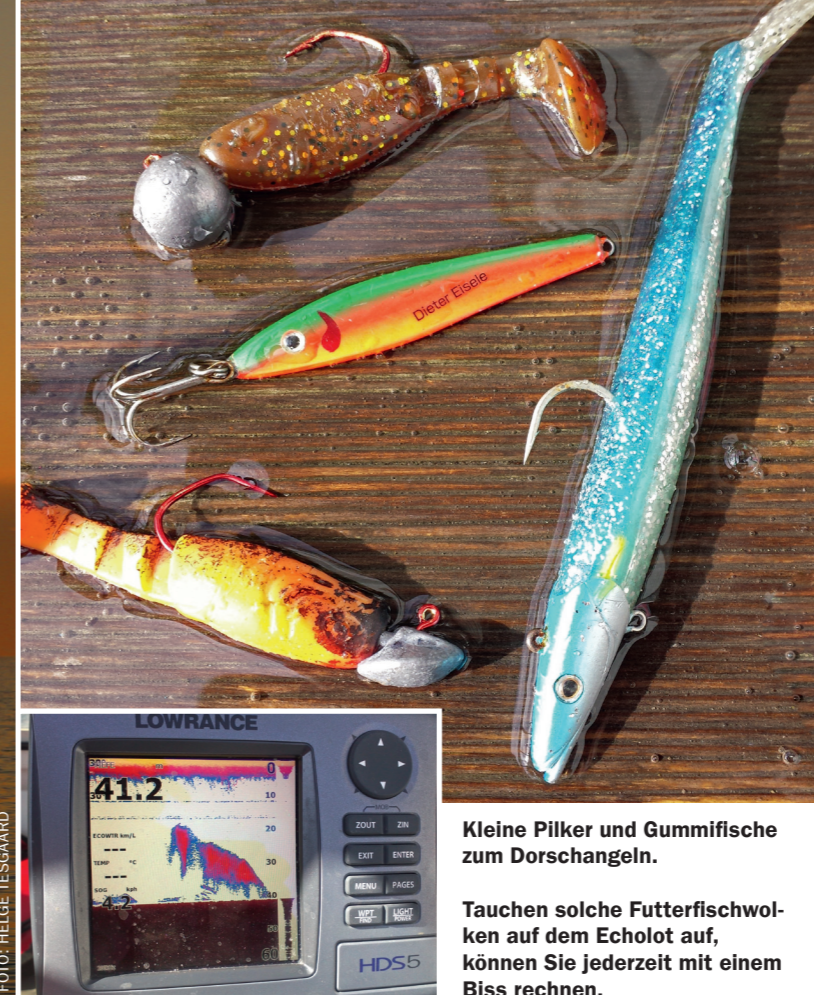


FOTO: HELGE TESGAARD

FOTOS: DR. SVEN HILLE



Kleine Pilker und Gummifische zum Dorschangeln.

Tauchen solche Futterfischwolken auf dem Echolot auf, können Sie jederzeit mit einem Biss rechnen.

### INFOS

#### Regeln in Dänemark

Die im Artikel beschriebenen Gewässer erfordern von Personen zwischen 18 und 65 Jahren eine Angelerlaubnis, die online unter [www.fisketegn.dk](http://www.fisketegn.dk) oder vor Ort in Angelläden und Touristämtern erworben werden kann: Jahr/Woche/Tag: 185/130/40 DKK

#### SCHONZEITEN:

**Hecht:** 1. April – 15. Mai  
**Meerforelle/Lachs:** 16. November – 15. Januar (nur angefärbte Fische)

#### MINDESTMASSE:

<b>Barsch:</b> 20 cm	<b>Steinbutt:</b> 30 cm
<b>Hecht:</b> 60 cm	<b>Flunder:</b> 23 cm
<b>Lachs:</b> 60 cm	<b>Scholle/</b>
<b>Meerforelle:</b> 40 cm	<b>Kliesche:</b> 25 cm
<b>Dorsch:</b> 38 cm	

#### Slippen & liegen



FOTO: DR. SVEN HILLE

**1A-Sliprampe im Hafen Klintholm:** Hier können Boote bis acht Meter problemlos geslippt werden.

- 1 Marina Kalvehave** (auf der Insel Seeland): Kalvehave Havnevej 26, 4771 Kalvehave, Telefon: +45 20 29 84 60
- 2 Marina Stege** (nur flache Boote): Ved Havnen 6, 4780 Stege, Telefon: +45 55 81 55 25
- 3 Hafen Nyord:** Nyord Havnevej, 4790 Stege, Telefon: +45 20 89 45 90
- 4 Marina Klintholm:** Klintholm Havneby 83, 4791 Stege, Telefon: +45 24 42 21 82

**06:00 UHR IM FLIEGER**  
**14:00 UHR AUF DEM BOOT**



**2016 mit GERMANIA**  
bequem und schnell  
ab MÜNCHEN per  
**CHARTERFLUG** nach  
**EVENES + TROMSØ**  
UND NEU: **BODØ**

Informationen zu den  
Flügen und den  
passenden Reisezielen  
sowie Transfers  
erhalten Sie unter:

Tel. 0351 - 847 05 93  
Tel. 04221 - 689 05 86

[www.dintur.de](http://www.dintur.de)



Norway  
Nature Travel

**DINTUR**

# WÄHLEN SIE IHRE WUNSCHPRÄMIE



AUSFÜHRUNG	BESTELLNUMMER
Rechtshand	1125749
Linkshand	1125748

## 1. WFT Norwegen-Combo

Die bewährte Penn Commander 20 LH oder RH zusammen mit der zuverlässigen WFT Oceanic Tidecutter (2,10 m; Wurfgewicht 200-600 g) ist die perfekte Kombination für das Tiefseefischen in Norwegen. Zusätzlich gibt es eine Spule WFT Round Dynamix 26 kg (350 m, Ø 0,30 mm) geflochtene Hochleistungsschnur. Was will der Norwegen-Fan mehr? Los geht's!

Zuzahlung nur 49 Euro



## 2. DAM Hochsee-Set

Dieses attraktive Ostsee-Set besteht aus der 2,70 Meter langen Steelpower Red Shad & Pilk (Wg. 40 - 170 g) und der dazu passenden, Salzwasser beständigen Quick Syll 350FD. Dieses Set bietet Ihnen die Kraft, die Sie brauchen, um den Spaß zu haben, den Sie sich wünschen.

Zuzahlung nur 25 Euro



## 3. Adrenalin AN-12

Ein echter Allrounder für alle Norwegenangler von Balzer! Mit dieser Rolle sind Sie für alle Situationen bestens gerüstet. Ideal in Kombination mit einer Bootsrupe mit 30 lbs und Multirollenberingung. Die starke Bremsleistung der AN-12 von 26 lbs zwingt auch größte Fische in die Knie. Dank der hohen Übersetzung von 5,8:1 haben Sie einen schnellen Schnureinzug, was Ihnen das Herausziehen der Montage extrem erleichtert. Alle Bauteile stammen ausschließlich aus Japan, den USA oder Taiwan! Schon das Vorgängermodell wurde mit dem Blinker Gütesiegel ausgezeichnet; das aktuelle Modell wurde für den Blinker Award 2012 bereits als beste Meeresrolle nominiert. Der UVP liegt bei über 300 Euro. Technische Details im Überblick:  
Linkshand-Modell  
Schnurfassung: 480 m 0,25 mm  
Bremskraft 26 lbs / 12 kg  
Gewicht 610 g  
Übersetzung 5,8:1

AUSFÜHRUNG	BESTELLNUMMER
Rechtshand	1131705
Linkshand	1129922

Zuzahlung zum 2-Jahres-Abo 140 Euro



## 4. Kühlbox 40 Liter von Suxxess

Den Fang frisch zu halten, ist das A und O beim Angeln. Vor allem Meeresangler haben größere Mengen Makrelen, Heringe oder Dorsche, die versorgt werden müssen. Aber auch am Angelsee stellt sich das Problem: Wohin mit den vielen Forellen, wie halte ich sie frisch? Diese Kühlbox ist super isoliert und wird in verschiedenen Größen angeboten. Ausgestattet mit separater Befüllungsklappe, damit die Kälte nicht entweicht. Geeignet auch als Kühlbox für Getränke und Köder bei längeren Angelausflügen. Kühldauer ca. 48 Stunden. Abbildung: Box mit 10 Liter Fassungsvermögen. Weitere Größen im Internet.

Zuzahlung 19 Euro

## 5. Auftriebsanzug Mullion Nordmeer von Baleno

Dieser zweiteilige Auftriebsanzug gehört zur Spitzenklasse und bietet optimalen thermischen Schutz gegen Unterkühlung. Er ist wasserdicht und hat verschweißte Nähte. Seine Auftriebskraft beträgt 50 Newton. Zur Ausstattung der Jacke gehören u.a. zwei Blasebalg-Brusttaschen mit integrierter Marine-Signalleuchte, Fleece-Innenfutter sowie Ärmelabschluss mit Neopren und Klettverschluss. Die Latzhose verfügt über zwei weitere Hüft-Blasebalgtaschen mit Handwärmer-Einschubtaschen und Reißverschlüssen an den Beinen für komfortablen Ein- und Ausstieg. Sie ist Fleece-gefüttert und an den Beinenden mit verstellbarer Klettbandspange versehen. Außenmaterial hoch abriebfestes Oxford Nylon in 300 Denier Qualität, Auftriebskraft: PVC, Vliesstoff: 15 % Polyamide, 85 % Viscose.

GRÖSSE	BESTELLNUMMER
S	1124233
M	1124234
L	1124235
XL	1124236

Zuzahlung zum 2-Jahres-Abo 67 Euro



## Kutter&Küste-ABONNIEREN:

# TOP-PRÄMIEN SICHERN!

- ✓ Hochwertige Wunsch-Prämie garantiert
- ✓ Lieferung pünktlich & bequem nach Hause
- ✓ Ein Heft gratis bei Einzugs ermächtigung
- ✓ Kein Risiko: nach Laufzeit monatlich kündbar

## BEQUEM TELEFONISCH ODER ONLINE BESTELLEN:

Kutter & Küste-Abo-Service,  
20080 Hamburg  
040-38906 880  
040-38906 885  
abo@kutter-und-kueste.de  
www.kutter-und-kueste.de/praemie

## ODER EINFACH DEN COUPON AUSFÜLLEN:

Kutter & Küste erscheint im JAHR TOP SPECIAL VERLAG GmbH & Co. KG • Tropelwitzstraße 5 • 22529 Hamburg, www.jahr-tsv.de  
Geschäftsführer: Alexandra Jahr, Handelsregister Hamburg HRA 95256

## JA! ICH MÖCHTE DAS KUTTER&KÜSTE-VORTEILSPAKET MIT EINER TOLLEN PRÄMIE

Ich bin der neue Abonnent und möchte Kutter&Küste für zunächst 5 Ausgaben zum derzeitigen Bezugspreis von € 30,00 (bzw. 10 Ausgaben € 60,00) bestellen. Auslandspreise auf Anfrage.

Vorname, Name \_\_\_\_\_ Geburtsdatum \_\_\_\_\_

Straße, Nr. \_\_\_\_\_

PLZ, Ort \_\_\_\_\_

Telefon / E-Mail (für evtl. Rückfragen) \_\_\_\_\_

### Als Top-Prämie wähle ich (Bitte nur 1 Prämie ankreuzen)

1-Jahres-Prämie	Aktions-Code 1359126
1. <input type="radio"/> WFT Norwegen-Combo*	Zuzahlung 49,- € (.....)
2. <input type="radio"/> DAM Hochsee-Set*	Zuzahlung 25,- € (1135687)
4. <input type="radio"/> Kühlbox 40 Liter*	Zuzahlung 19,- € (1127697)
2-Jahres-Prämie	Aktions-Code 1359125
3. <input type="radio"/> Multirulle Adrenalin*	Zuzahlung 140,- € (.....)
5. <input type="radio"/> Mullion Auftriebsanzug*	Zuzahlung 67,- € (.....)

NUR SOLANGE DER VORRAT REICHT! \*Versand erfolgt nach Zahlung der Zuzahlung und Abgebühr.



### 1 Monat KOSTENLOS

Bei Bankeinzug erhalte ich eine Ausgabe GRATIS!

Ich zahle per:  Rechnung  Bankeinzug (nur innerhalb Deutschlands)

IBAN \_\_\_\_\_ BIC \_\_\_\_\_

Geldinstitut  
SEPA-Lastschriftmandat: Ich ermächtige den DPV Deutscher Pressevertrieb GmbH, Düsternstr. 1-3, 20355 Hamburg, Gläubiger-Identifikationsnummer DE7722000004985, wiederkehrende Zahlungen von meinem Konto mittels Lastschrift einzuziehen. Zugleich weise ich mein Kreditinstitut an, die vom DPV Deutscher Pressevertrieb GmbH auf mein Konto gezogenen Lastschriften einzulösen. Die Mandatsreferenz wird mir separat mitgeteilt. Hinweis: Ich kann innerhalb von acht Wochen, beginnend mit dem Belastungsdatum, die Erstattung des belasteten Betrages verlangen. Es gelten dabei die mit meinem Kreditinstitut vereinbarten Bedingungen.

Kreditkarte    Gültig bis \_\_\_\_\_

Karten-Nr. \_\_\_\_\_

VERTRAUENS GARANTIE: Ich und in meinem Haushalt lebende Personen sind in den letzten 3 Monaten nicht Abnehmer von Kutter&Küste gewesen. Nach Ablauf des Bezugszeitraums läuft das Abo unbefristet weiter. Es kann danach jederzeit fristlos beendet werden. Der Abo-Betrag wird anteilig zurückerstattet.  
WIDERRUFSRECHT: Sie können die Bestellung binnen 14 Tagen ohne Angabe von Gründen formlos widerrufen. Die Frist beginnt am dem Tag, an dem Sie die erste bestellte Ausgabe erhalten, nicht jedoch vor Erhalt einer Widerrufsbelehrung gemäß den Anforderungen von Art. 246a § 1 Abs. 2 lit. 1 EGBGB. Zur Wahrung der Frist genügt bereits das rechtzeitige Absenden Ihres eindeutig erklärten Entschlusses, die Bestellung zu widerrufen. Sie können hierzu das Widerrufs-Muster aus Anlage 2 zu Art. 246a EGBGB nutzen. Der Widerruf ist zu richten an: Kutter&Küste-Abo-Service, 20080 Hamburg, Telefon: 040-38906-880, Telefax: 040-38906-885, E-Mail: abo@kutter-und-kueste.de.

Datum \_\_\_\_\_ Unterschrift \_\_\_\_\_ (bei Minderjährigen die eines Erziehungsberechtigten)